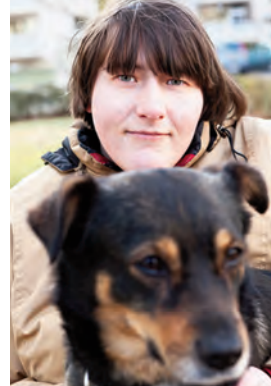


Teilhabe.

- Werkstätten für behinderte Menschen
- Berufsbildungsbereich
- Stationäres Wohnen
- Betreutes Wohnen
- Persönliche Assistenz
- Integrationsfachdienst
- Unterstützte Beschäftigung



- Fortbildungsstätte
- Ausbildung
- Kindertagesstätte Nimmerland
- Schülerhort · Krippe
- Hausfrühförderung
- CAP-Märkte in Bremerhaven und Wremen



Gleichberechtigte Teilhabe behindertener Menschen am Leben der Gesellschaft



**BEHINDERTEN-
EINRICHTUNGEN E.V.**

Kontakt:

Mecklenburger Weg 42
27578 Bremerhaven
Postfach 31 01 68
27537 Bremerhaven
Telefon: 0471 689-112/113
Fax: 0471 689-140
E-Mail: info@eww.de

baumann_012/14

Elbe-Weser Werkstätten



 **DER PARITÄTISCHE**
UNSER SPITZENVERBAND



**BEHINDERTEN-
EINRICHTUNGEN E.V.**



Verein „Behinderteneinrichtungen e. V.“ in Bremerhaven

In dem Verein haben sich Eltern, Freunde und Förderer zusammengeschlossen mit dem Ziel, die Elbe-Weser Werkstätten in ihrer Arbeit aktiv zu unterstützen.

Die Hilfe und Zuwendung des Vereins, der zurzeit über 100 Mitglieder hat, gilt dem Wohle der Menschen mit Behinderungen, die in Bremerhaven und im Umland wohnen und arbeiten.

1972 wurde der Verein von beherzten Mitbürgern gegründet, um zunächst Arbeitsgelegenheiten für behinderte Menschen zu schaffen. Damit haben die Gründer eine Pilotfunktion für den Aufbau von Werkstätten übernommen.

Die erste behelfsmäßige Werkstatt ist am 1. Oktober 1974 im Gewerbegebiet am Lipperkamp eröffnet worden. Zwölf behinderte Menschen bekamen dort zunächst in einer Fahrradwerkstatt einen Arbeitsplatz.



Im März 1976 hat der Verein eine größere Werkstatt am Lunedeich/ Eis-teichstraße im Fischereihafen mit zunächst 30 und später 50 Arbeitsplätzen für Menschen mit Behinderungen geschaffen.

Mit dem Neubau der Elbe-Weser Werkstätten an ihrem jetzigen Hauptstandort am Mecklenburger Weg wurde Mitte der 80er Jahre der „Grundstein“ für eine gleichberechtigte Teilhabe behinderter Menschen am Arbeitsleben gelegt.

In enger Zusammenarbeit mit der Geschäftsleitung der Elbe-Weser Werkstätten möchte der Verein einen Beitrag liefern, der den Menschen mit Behinderung Lebensqualität und Teilhabe in der Gesellschaft sowie im Alter ein Leben in Würde sichert.

Der Verein gehört mit zu den ersten Mitgliedsorganisationen des PARITÄTISCHEN, Landesverband Bremen.

